



# 113年1-7月我國紡織品 進出口貿易概況

紡拓會市場開發處  
113年9月

# 目 錄

簡析-----	1
一、出口概況-----	2
二、主要出口市場-----	8
三、進口概況-----	10
四、主要進口來源-----	11
五、外銷訂單-----	12
六、貿易順差-----	12
七、112-113年1-7月我國主要出口項目進出口值及創匯狀況-----	14

## 簡 析

依據我國海關進出口貿易統計資料顯示，113年1-7月我國貨品出口總值為2,649.46億美元，較去(112)年同期成長10%；進口總值為2,240.15億美元，成長9%；貿易順差為409.31億美元，成長16%。

在紡織品貿易方面，113年1-7月我紡織品出口總值為38.53億美元，衰退0.2%；進口總值為20.05億美元，衰退1%；貿易順差為18.48億美元，較去年同期增加0.14億美元，成長1%。

以出口值分析，主要出口項目為布料(占71%)，其次為紗線(占14%)、雜項紡織品(占5%)、纖維(占5%)及成衣及服飾品(占5%)；五大項目產品出口大宗之布料成長0.1%及紗線成長6%，其餘項目均呈衰退，纖維衰退14%，成衣服飾品衰退2%，以及雜項紡織品衰退1%。以進口值分析，主要進口項目以成衣及服飾品為大宗(占60%)，成長1%，其次為雜項紡織品(占14%)成長8%、布料(占11%)衰退0.1%、紗線(占9%)成長8%，以及纖維(占6%)衰退35%。

以出口地區分析，我紡織品第一大出口市場為越南，其次為中國大陸、美國、印尼及柬埔寨，合計佔出口比重達59%。在出口項目方面，五大出口地區均以布料為大宗，以輸越南出口值最大，柬埔寨比重最高。進口地區方面，中國大陸為我排名第一的進口來源，其次為越南、歐盟、日本及美國，合計佔進口總值達77%；其中自中國大陸、越南、歐盟及日本均以進口成衣及服飾品為主，美國以雜項紡織品為主佔41%。

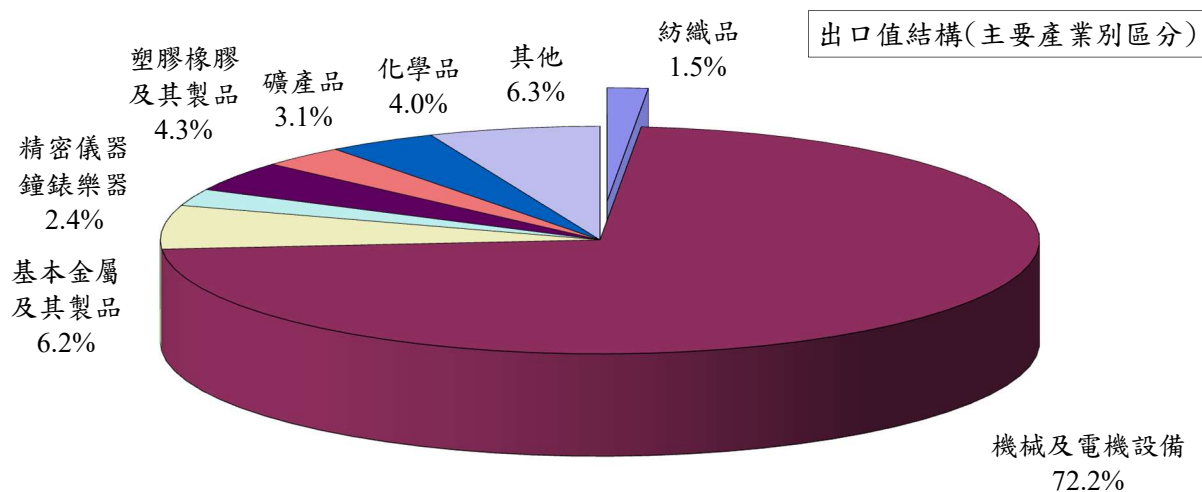
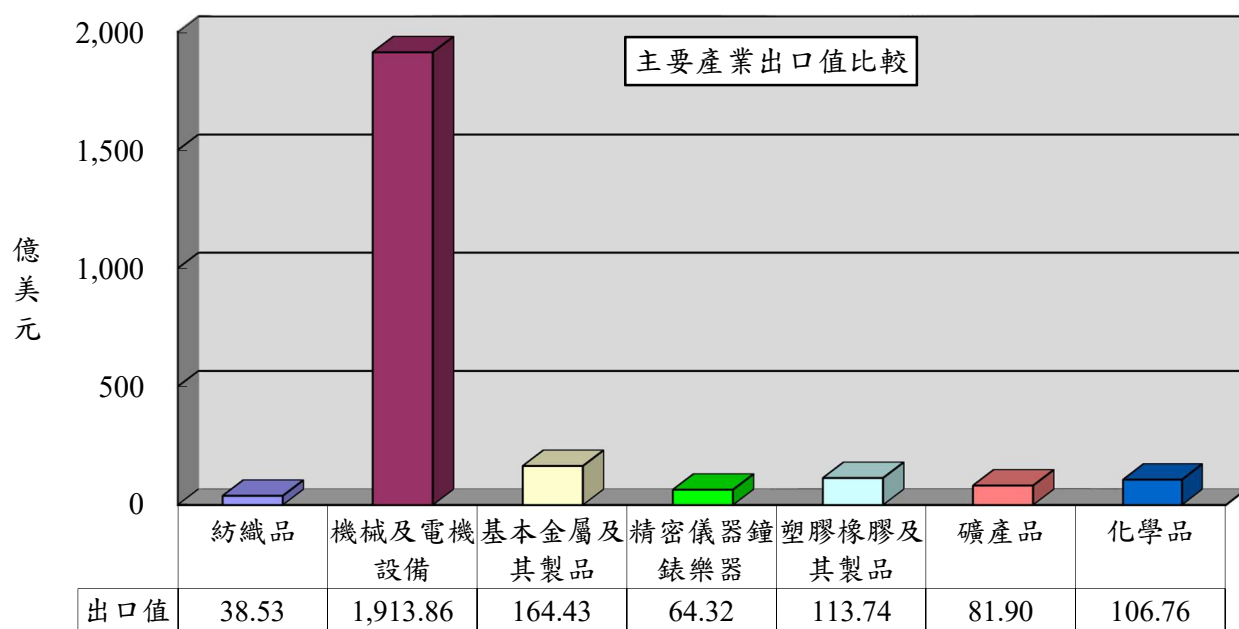
儘管主要國家自2022年採取緊縮貨幣政策抑制通膨，俄烏戰爭與紅海危機等地緣政治後續未平紛擾，全球經濟確仍具相當韌性，國際機構相繼調升今(2024)年成長展望，總體復甦動能平穩，世界貿易往來也顯露回溫跡象，皆使我今年上半年出、進口值同步創下歷年同期次高。

紡織業方面，新臺幣匯率貶值，有助紡織廠出口接單具競爭力，致使出口、生產指數年增率續呈雙位數成長，然受到ECFA第二波中止清單短期衝擊，影響我部分紡織品對中國大陸出口表現，但下游成衣業產能依舊滿載，產業第三季出口有待密切關注後續發展。

## 一、出口概況

113年1-7月我國紡織品出口值為38.53億美元，佔全國出口總值(2,649.46億美元)之1.5%，較去(112)年同期衰退0.2%；出口量為65.28萬公噸，衰退5%；出口單價成長5%。

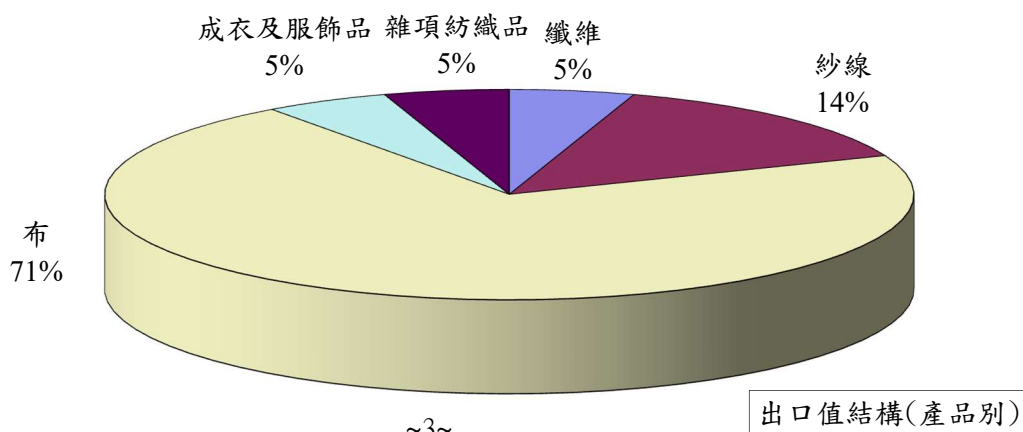
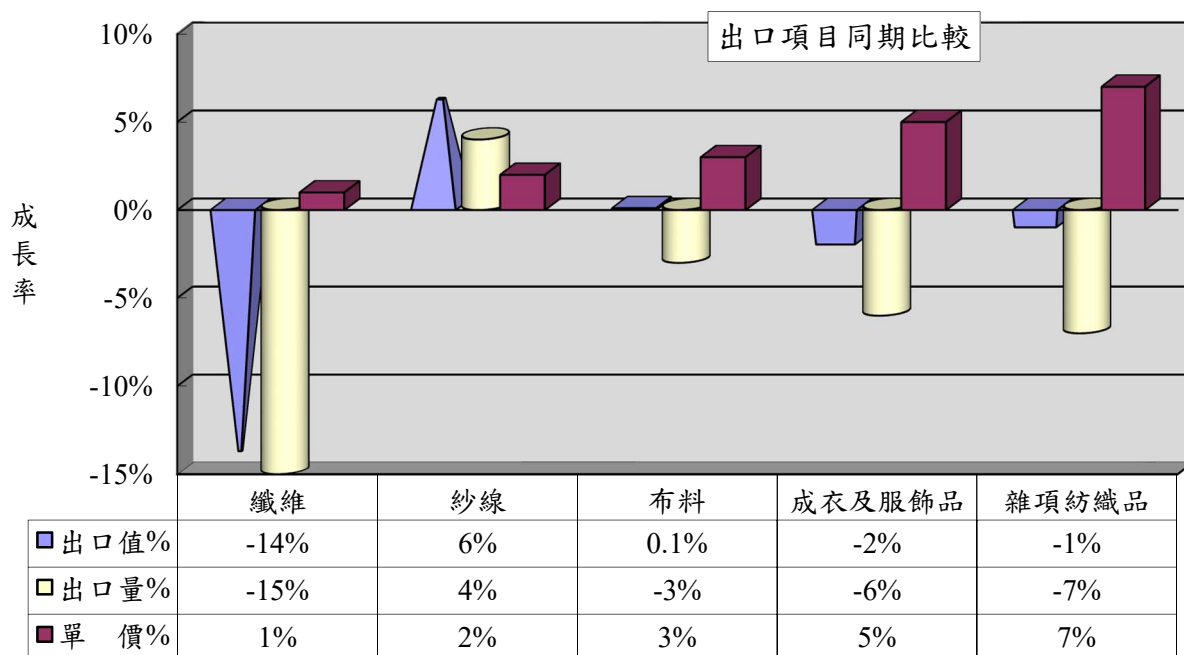
產業別	紡織品	機械及電機設備	基本金屬及其製品	精密儀器鐘錶樂器	塑膠橡膠及其製品	礦產品	化學品
出口值(億美元)	38.53	1,913.86	164.43	64.32	113.74	81.90	106.76
佔總出口值比重	1.5%	72.2%	6.2%	2.4%	4.3%	3.1%	4.0%
同期比較	-0.2%	18%	-4%	-23%	-3%	-1%	-1%



### (一)主要出口項目分析

紡織品出口仍以布料為大宗，出口值達27.32億美元，佔出口總值之71%，較去年同期成長0.1%；出口量為28.57萬公噸，衰退3%；出口單價則成長3%。

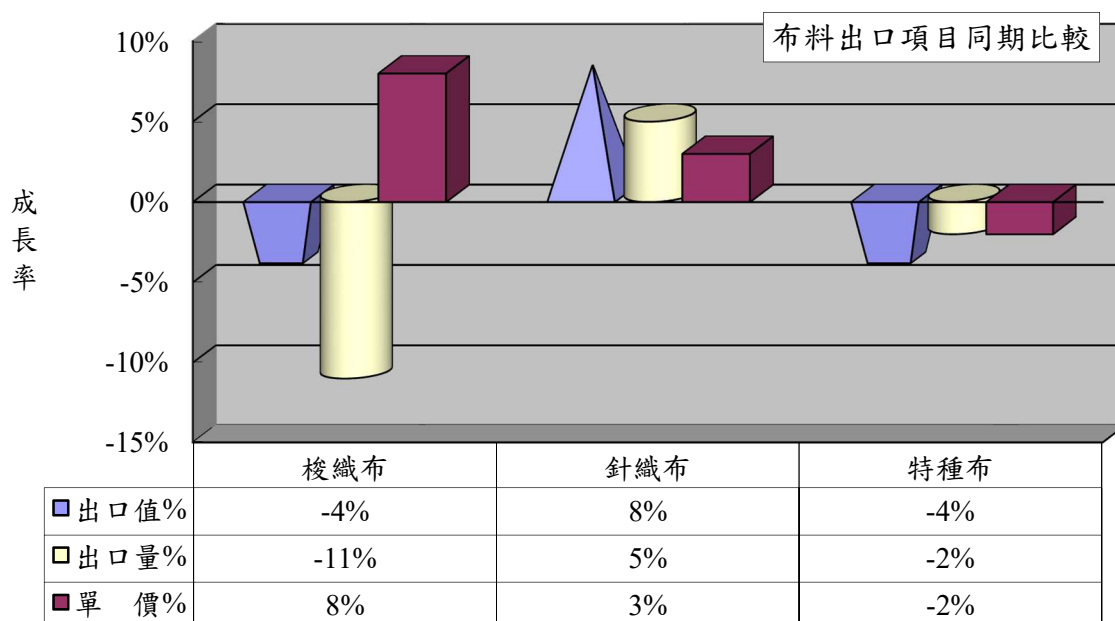
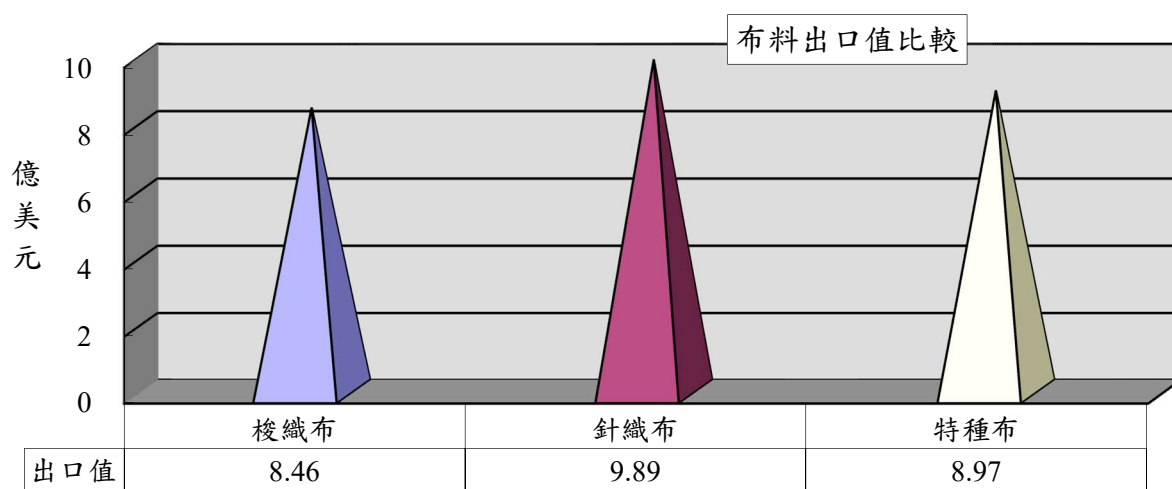
項目	出口值 (億美元)	比重 (%)	同期 比較 (%)	出口量 (萬公噸)	同期 比較 (%)	單價 (美元/ 公斤)	同期 比較 (%)
1.纖維	1.99	5	-14	15.23	-15	1.31	1
2.紗線	5.18	14	6	17.16	4	3.02	2
3.布料	27.32	71	0.1	28.57	-3	9.56	3
4.成衣及服飾品	1.94	5	-2	0.76	-6	25.63	5
5.雜項紡織品	2.10	5	-1	3.56	-7	5.88	7
合計	38.53	100	-0.2	65.28	-5	5.90	5



## (二)布料出口項目分析

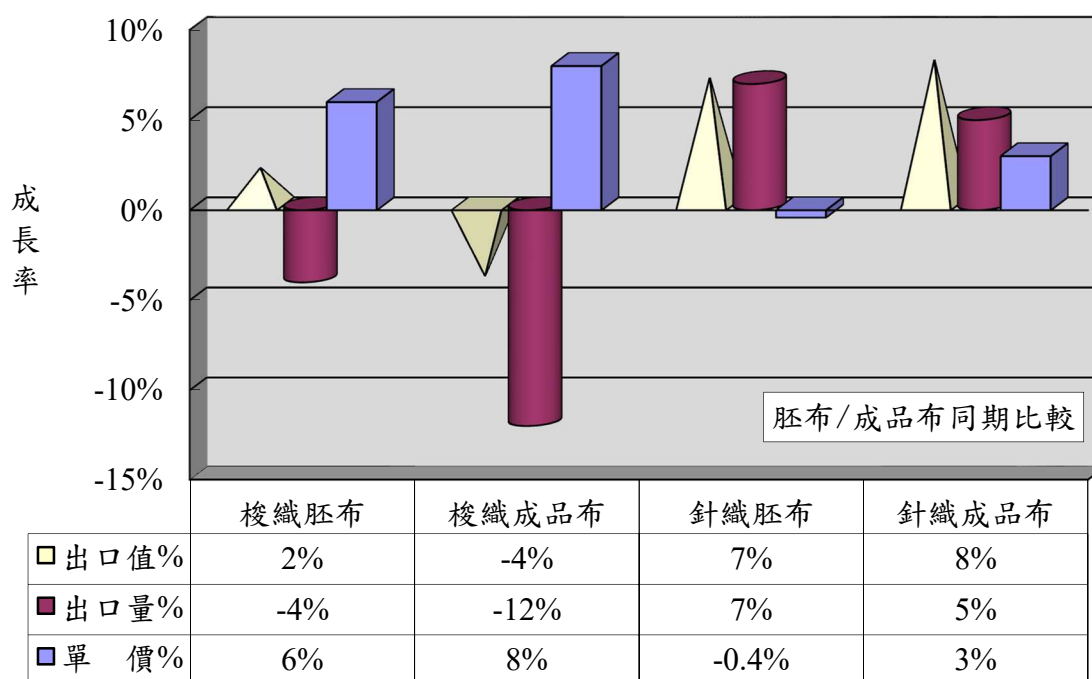
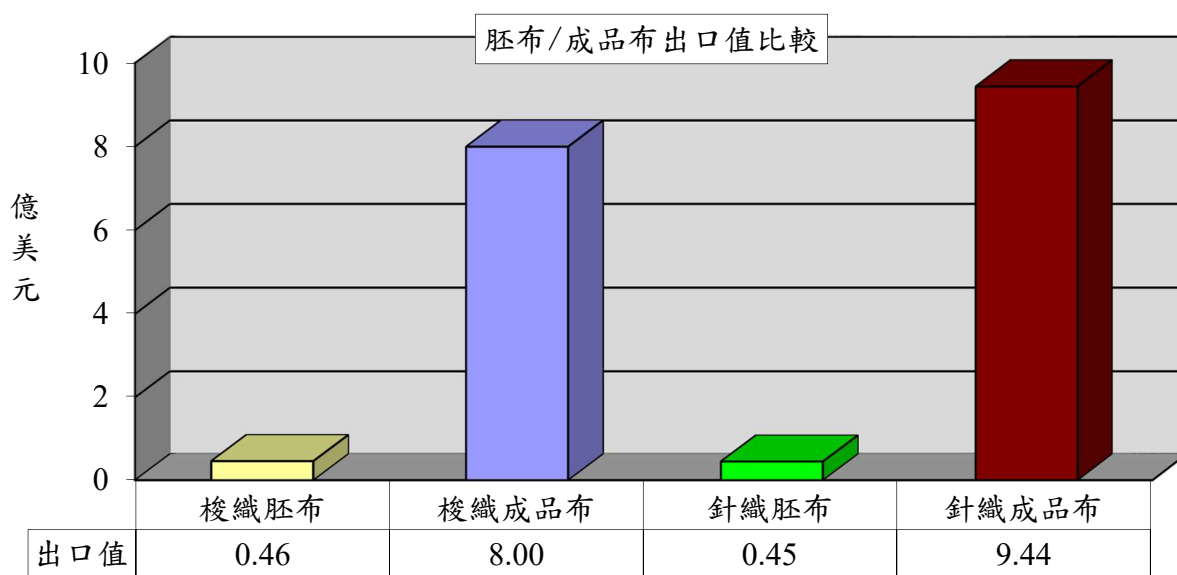
針織布出口達9.89億美元(佔36%)，為布料產品之冠，較去年同期成長8%；出口單價成長3%。

項目	出口值 (億美元)	佔布料 比重 (%)	同期 比較 (%)	出口量 (萬公噸)	同期 比較 (%)	單價 (美元/ 公斤)	同期 比較 (%)
1.梭織布	8.46	31	-4	8.86	-11	9.55	8
2.針織布	9.89	36	8	8.38	5	11.81	3
3.特種布	8.97	33	-4	11.33	-2	7.92	-2
合計	27.32	100	0.1	28.57	-3	9.56	3



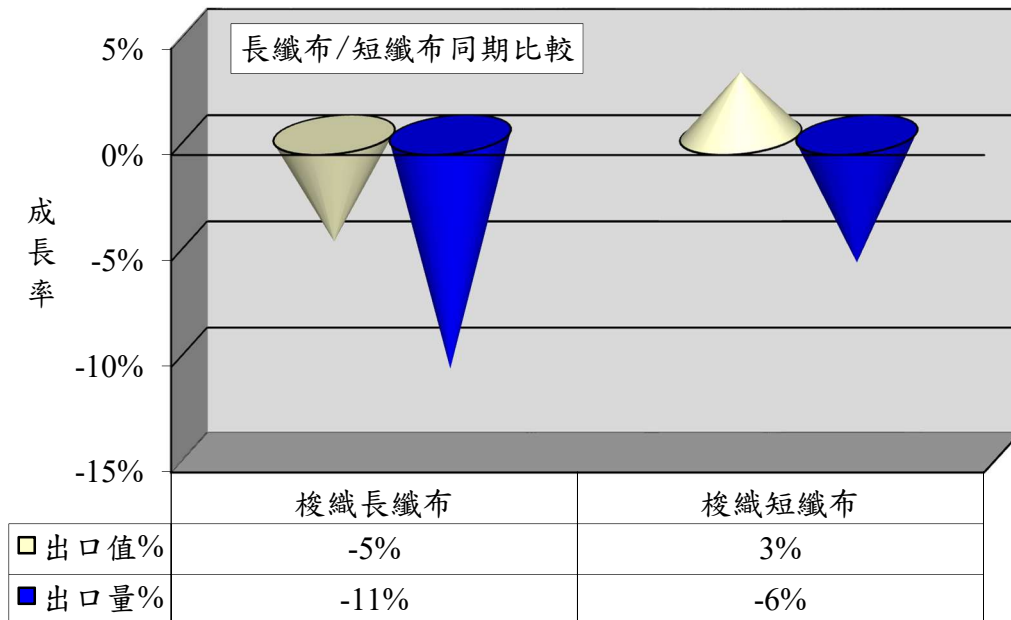
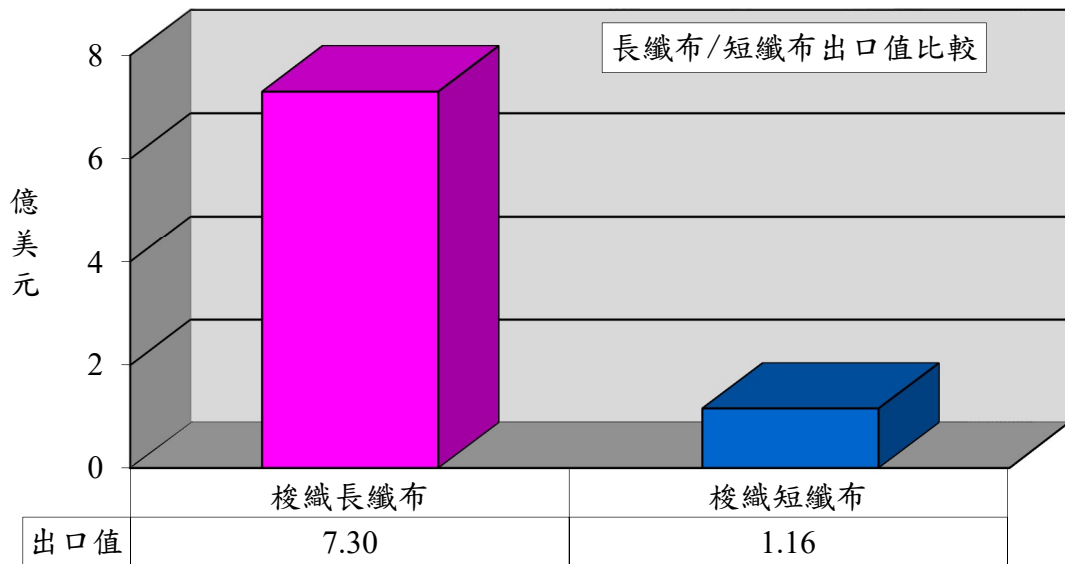
## 1.以胚布及成品布分析

項 目	出口值 (億美元)	佔布料 比重 (%)	同期 比較 (%)	出口量 (萬公噸)	同期 比較 (%)	單價 (美元/ 公斤)	同期 比較 (%)
1.梭織胚布	0.46	2	2	1.06	-4	4.32	6
2.梭織成品布	8.00	29	-4	7.80	-12	10.26	8
3.針織胚布	0.45	2	7	0.89	7	5.12	-0.4
4.針織成品布	9.44	34	8	7.49	5	12.60	3



## 2.以梭織布主要項目分析

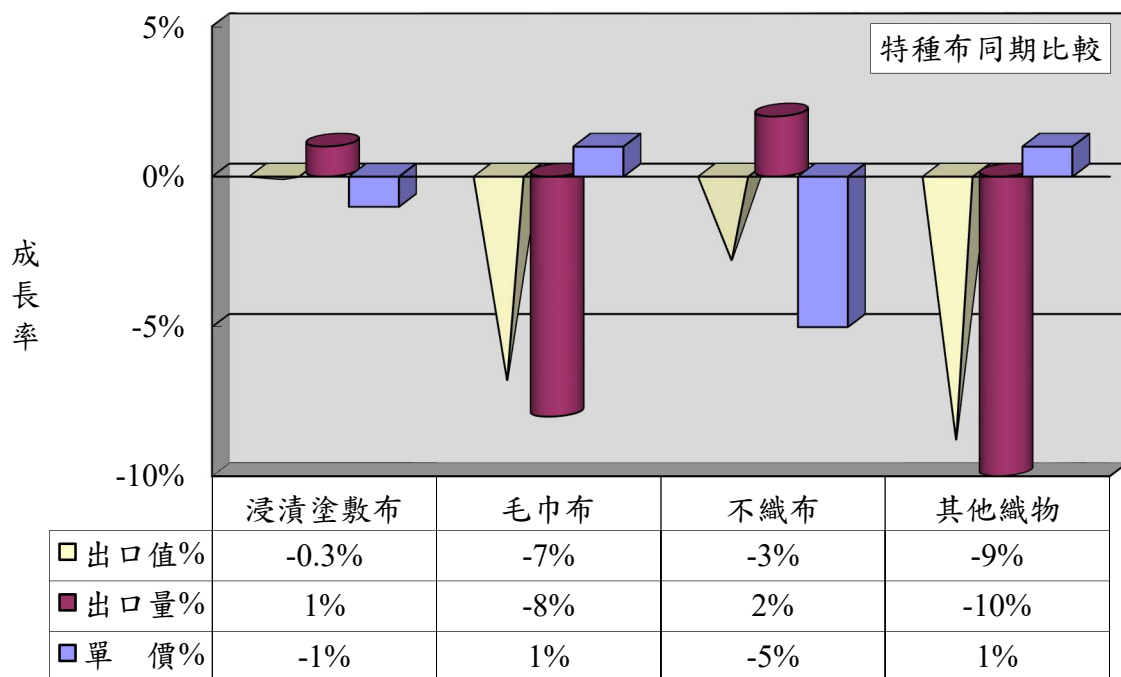
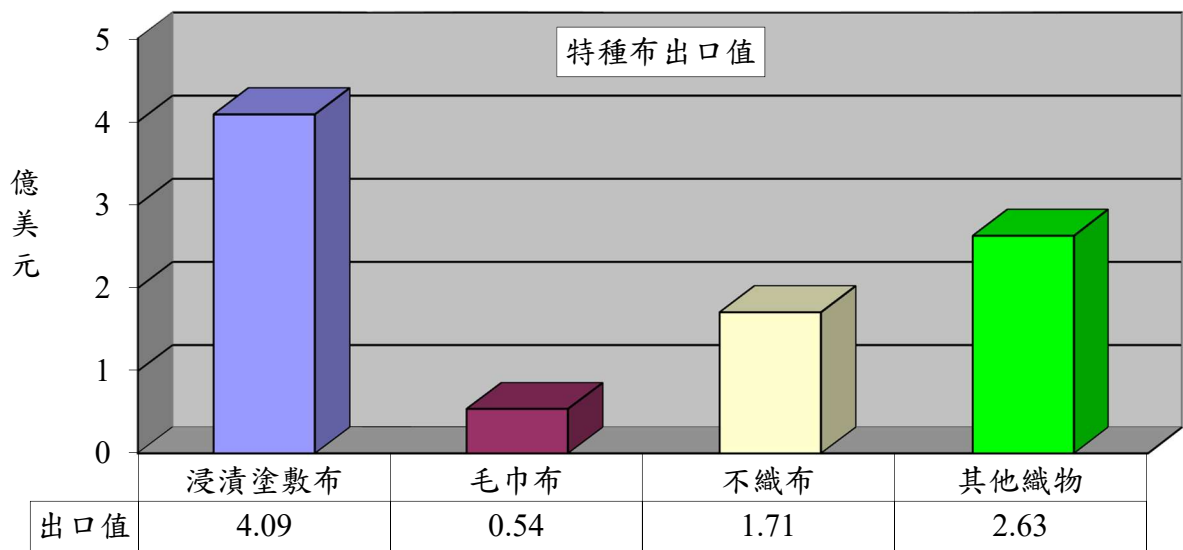
項目	出口值 (億美元)	佔布料 比重(%)	同期比較 (%)	出口量 (萬公噸)	同期比較 (%)
1.梭織長纖布	7.30	27	-5	7.61	-11
2.梭織短纖布	1.16	4	3	1.25	-6





### 3.以特種布主要項目分析

項 目	出口值 (億美元)	佔布料 比重 (%)	同期 比較 (%)	出口量 (萬公噸)	同期 比較 (%)	單價 (美元 /公斤)	同期 比較 (%)
1.浸漬塗敷加工布	4.09	15	-0.3	3.66	1	11.15	-1
2.毛巾布	0.54	2	-7	0.48	-8	11.30	1
3.不織布	1.71	6	-3	4.65	2	3.68	-5
4.其他織物	2.63	10	-9	2.54	-10	10.38	1
合 計	8.97	33	-4	11.33	-2	7.92	-2

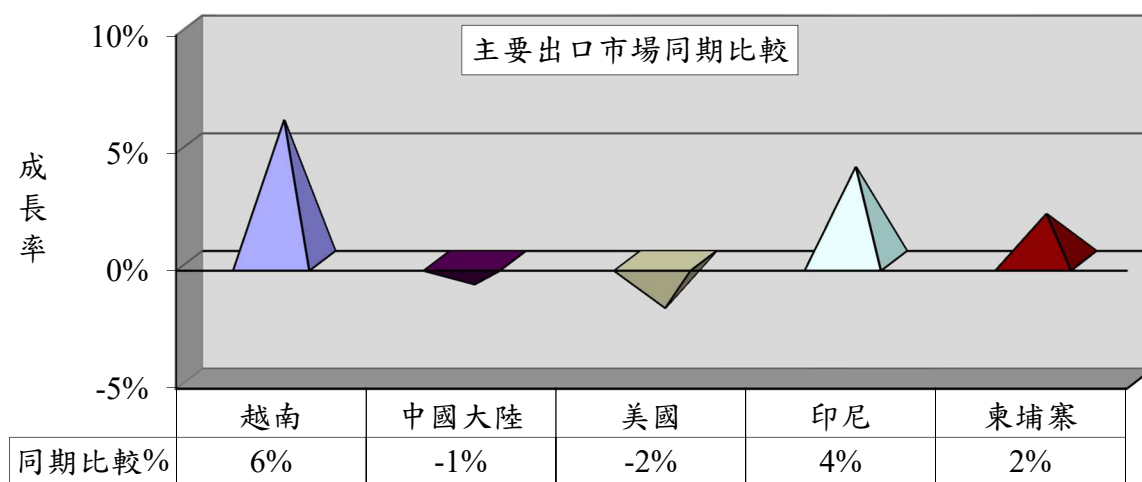
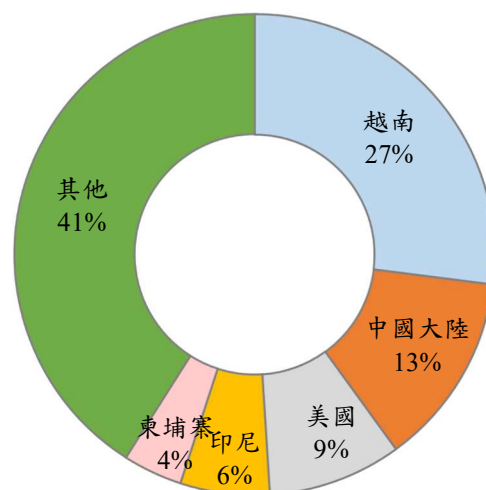


## 二、主要出口市場

113年1-7月我國紡織品第一大出口市場為越南，出口值達10.57億美元，佔紡織品出口值之27%，較去年同期成長6%。

排名	主要出口地區	出口值(億美元)	佔總出口值比重(%)	同期比較(%)
1	越南	10.57	27	6
2	中國大陸	5.09	13	-1
3	美國	3.47	9	-2
4	印尼	2.45	6	4
5	柬埔寨	1.69	4	2
前五大合計		23.27	59	3

出口值結構(市場別)

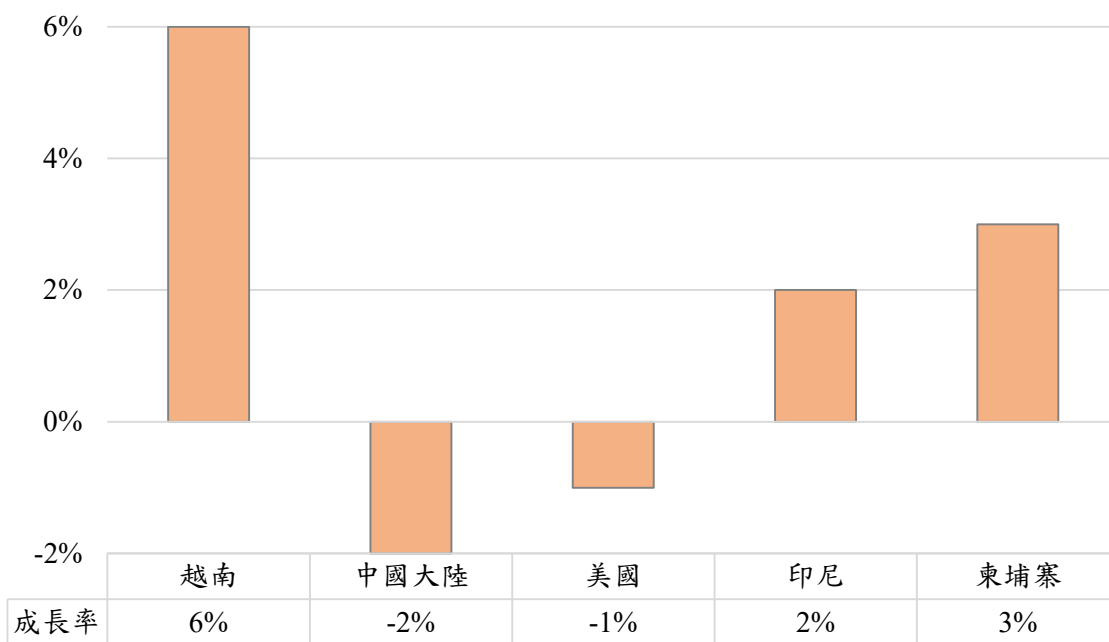


(一)前五大出口市場主要出口項目分析

我紡織品前5大出口市場，均以布料產品為主；布料出口值最大者為越南之8.79億美元，布料出口比重最高者為柬埔寨，達95%。

出口地區	主要出口項目	出口值(億美元)	佔出口至該地區紡織品比重(%)	同期比較(%)
1.越南	布料	8.79	83	6
	紗線	1.10	10	22
2.中國大陸	布料	3.23	63	-2
	紗線	1.32	26	4
3.美國	布料	1.81	52	-1
	雜項紡織品	0.66	19	17
4.印尼	布料	2.08	85	2
	紗線	0.20	8	44
5.柬埔寨	布料	1.61	95	3
	雜項紡織品	0.05	3	5

布料主要出口市場同期比較



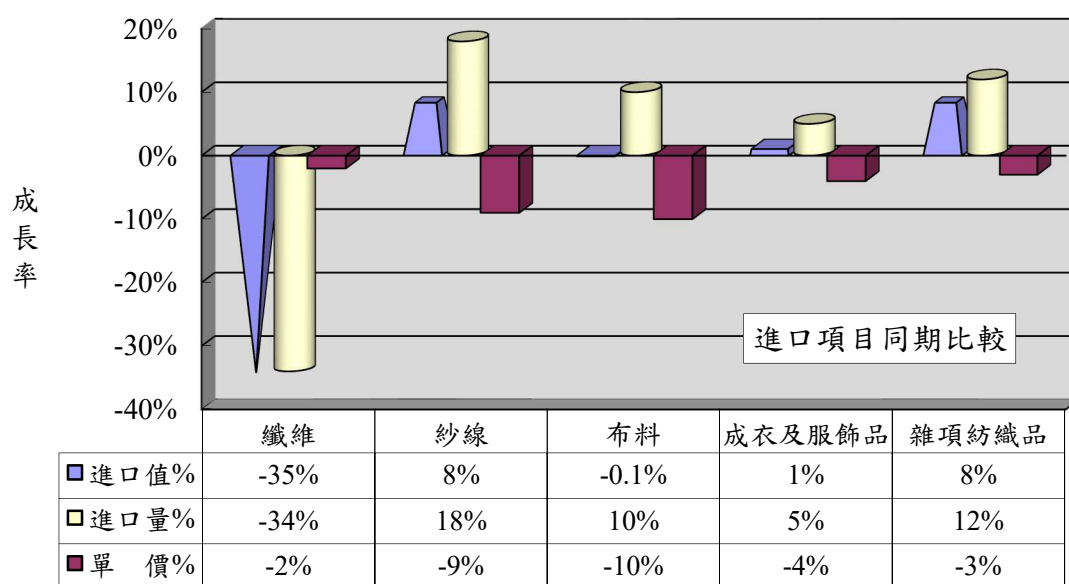
### 三、進口概況

113年1-7月我國紡織品進口值為20.05億美元，佔全國進口總值(2,240.15億美元)之1%，較去年同期衰退1%；進口量為27.29萬公噸，衰退2%；進口單價則成長1%。

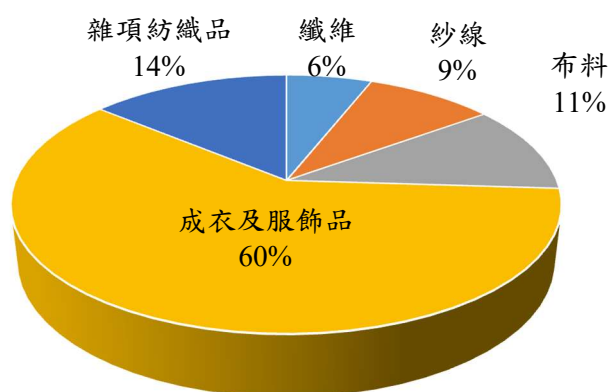
#### (一)紡織品進口項目分析

紡織品進口以成衣及服飾品為大宗，進口值為11.90億美元，佔進口總值60%。

項 目	進口值 (億美元)	比重 (%)	同期 比較 (%)	進口量 (萬公噸)	同期 比較 (%)	單價 (美元/ 公斤)	同期 比較 (%)
1.纖維	1.18	6	-35	5.25	-34	2.25	-2
2.紗線	1.84	9	8	5.18	18	3.56	-9
3.布料	2.26	11	-0.1	4.93	10	4.58	-10
4.成衣及服飾品	11.90	60	1	6.93	5	17.17	-4
5.雜項紡織品	2.87	14	8	5.00	12	5.73	-3
合 計	20.05	100	-1	27.29	-2	7.35	1



進口值結構(產品別)



#### 四、主要進口來源

113年1-7月我國紡織品首要進口來源為中國大陸，進口值為8.42億美元，佔紡織品進口值之42%，較去年同期成長1%。

排名	主要進口地區	進口值 (億美元)	佔進口總值 比重(%)	同期比較 (%)
1	中國大陸	8.42	42	1
2	越南	2.74	14	1
3	歐盟	2.50	12	6
4	日本	0.96	5	-4
5	美國	0.85	4	-22
合 計		15.47	77	-0.3

##### (一)前五大進口來源之主要進口項目分析

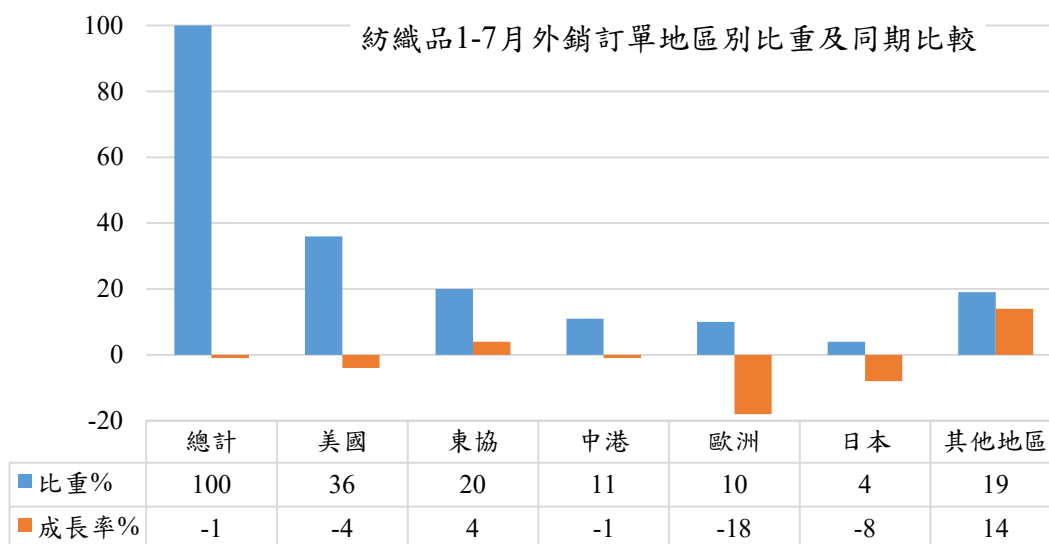
我紡織品前5大進口來源，自中國大陸、越南、歐盟及日本均以進口成衣及服飾品為主；美國則以雜項紡織品為主佔41%。

進口地區	主要進口項目	進口值 (億美元)	佔自該地區 進口紡織品 比重(%)	同期比較 (%)
1. 中國大陸	成衣及服飾品	5.05	60	-1
	雜項紡織品	1.50	18	7
2. 越南	成衣及服飾品	1.74	64	-1
	紗線	0.58	21	12
3. 歐盟	成衣及服飾品	2.05	82	9
	布料	0.16	6	-15
4. 日本	成衣及服飾品	0.28	29	4
	布料	0.22	23	-8
5. 美國	雜項紡織品	0.35	41	41
	纖維	0.25	29	-58

## 五、外銷訂單

依據經濟部統計處外銷訂單統計資料，113年7月紡織品接單金額為8.84億美元，較去年同期成長5%。累計1-7月接單金額為58.10億美元，較去年同期衰退1%。

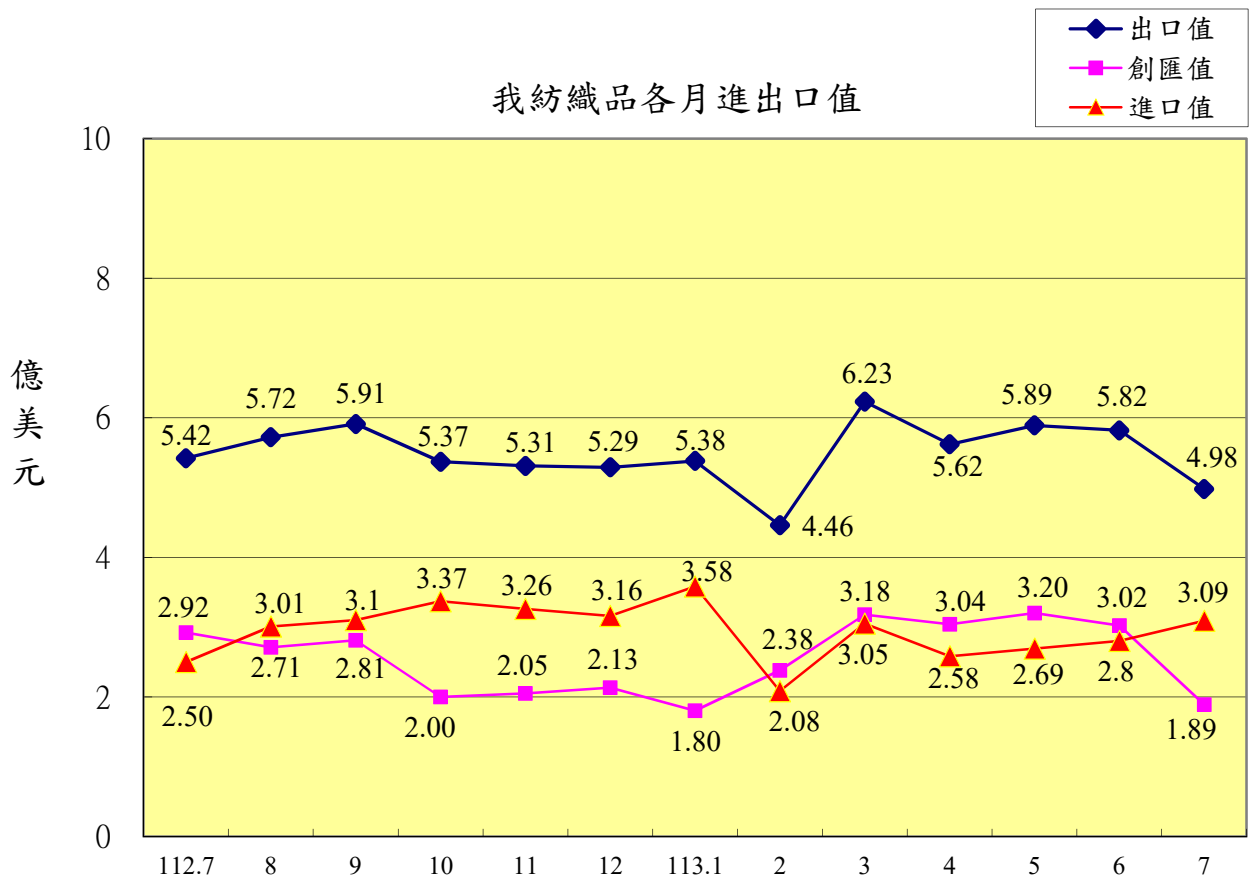
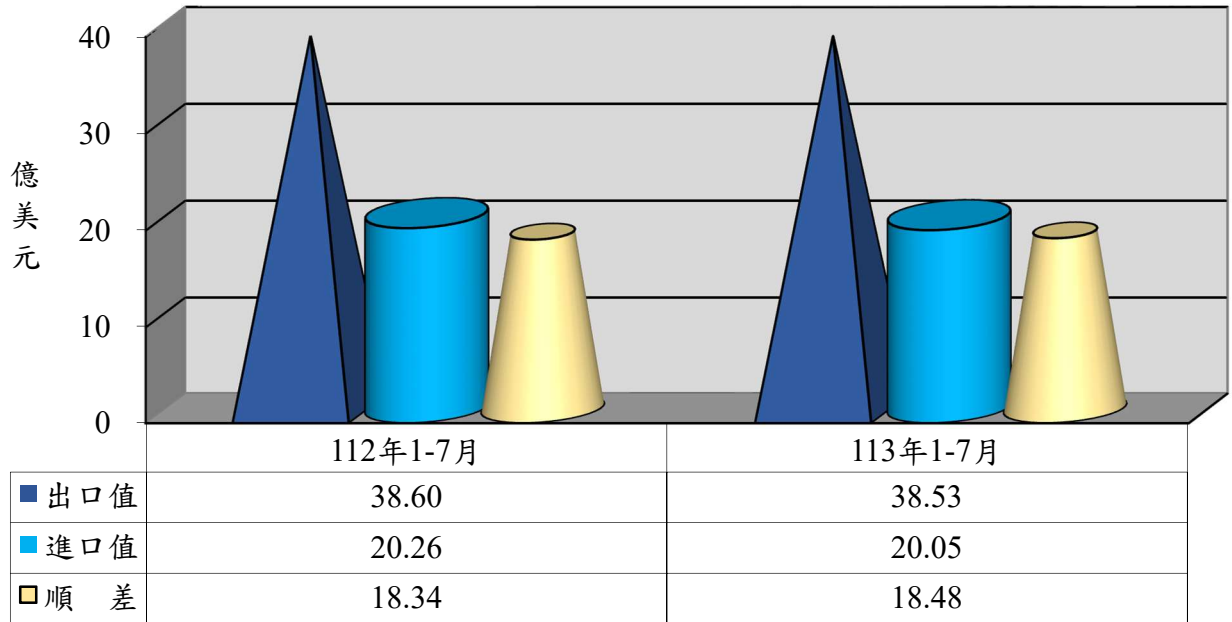
地區	紡織品 1-7 月外銷訂單地區別統計						
	總計	美國	東協	中港	歐洲	日本	其他地區
外銷訂單 (億美元)	58.10	21.13	11.50	6.48	6.01	2.27	10.71
佔紡織品 外銷訂單比重	100%	36%	20%	11%	10%	4%	19%
年增率(%)	-1	-4	4	-1	-18	-8	14



## 六、貿易順差

(一)112年全年度紡織品出口值為66.15億美元，進口值為36.52億美元，貿易順差為29.63億美元，較111年同期減少19.30億美元，衰退39%。紡織品貿易順差僅次於「機械及電機設備」、「塑膠、橡膠及其製品」及「基本金屬及其製品」，為我國第4大創匯產業。

(二)113年1-7月紡織品出口值為38.53億美元，進口值為20.05億美元，貿易順差為18.48億美元，較去年同期增加0.14億美元，成長1%。



## 七、112-113年1-7月我國主要出口項目進出口值及創匯狀況

單位：億美元

年度	項目 進出口值	全國	成長率	紡織品	成長率	機 械 及電機 設 備	成長率	基 本 金屬及 其製品	成長率	精 密 儀器鐘 錶樂器	成長率	塑 膠 橡膠及 其製品	成長率	礦產品	成長率	化學品	成長率
112 1-7月	出口值	2,407.93	-16.9%	38.60	-30.5%	1,621.33	-11.2%	171.60	-27.0%	83.96	-18.2%	117.27	-30.5%	82.84	-33.3%	108.28	-29.1%
	進口值	2,054.97	-20.3%	20.26	-8.5%	905.93	-21.1%	134.36	-30.1%	90.82	-14.7%	50.98	-25.2%	362.65	-25.7%	171.06	-26.5%
	順逆差	352.96	10.5%	18.34	-45.1%	715.40	5.8%	37.24	-13.2%	-6.86	-82.93%	66.29	-34.05%	-279.81	23.1%	-62.78	21.5%
112 1-8月	出口值	2,781.73	-15.7%	44.23	-30.2%	1,881.54	-9.8%	195.94	-25.9%	93.52	-19.8%	134.91	-28.6%	97.83	-33.3%	123.60	-27.5%
	進口值	2,346.49	-20.5%	22.96	-11.7%	1,033.59	-21.4%	153.89	-27.8%	101.74	-15.9%	58.16	-24.3%	418.56	-26.6%	193.48	-25.6%
	順逆差	435.24	24.6%	21.27	-43.1%	847.95	10.0%	42.05	-17.8%	-8.22	-88.53%	76.75	-31.52%	-320.73	24.3%	-69.88	22.1%
112 1-9月	出口值	3,550.94	-12.9%	50.18	-28.4%	2,434.66	-6.8%	240.83	-24.0%	112.76	-20.6%	167.84	-25.5%	125.35	-29.0%	155.33	-23.8%
	進口值	2,954.37	-19.0%	26.72	-9.0%	1,317.50	-19.5%	193.46	-21.5%	125.09	-16.8%	72.29	-21.4%	527.98	-27.0%	240.62	-22.5%
	順逆差	596.57	39.3%	23.46	-42.4%	1,117.16	14.5%	47.37	-32.8%	-12.33	-45.92%	95.55	-28.30%	-402.63	26.4%	-85.29	20.0%
112 1-10月	出口值	3,550.94	-12.9%	55.55	-27.2%	2,434.66	-6.8%	240.83	-24.0%	112.76	-20.6%	167.84	-25.5%	125.35	-29.0%	155.33	-23.8%
	進口值	2,954.37	-19.0%	30.09	-8.2%	1,317.50	-19.5%	193.46	-21.5%	125.09	-16.8%	72.29	-21.4%	527.98	-27.0%	240.62	-22.5%
	順逆差	596.57	39.3%	25.46	-41.5%	1,117.16	14.5%	47.37	-32.8%	-12.33	-45.92%	95.55	-28.30%	-402.63	26.4%	-85.29	20.0%
112 1-11月	出口值	3,925.59	-11.5%	60.86	-26.4%	2,706.12	-5.1%	263.40	-23.5%	122.53	-21.0%	183.35	-24.7%	136.89	-27.4%	169.40	-22.9%
	進口值	3,231.01	-18.7%	33.35	-8.1%	1,446.07	-19.0%	211.19	-20.1%	135.59	-17.7%	79.33	-20.2%	571.56	-27.0%	264.00	-21.4%
	順逆差	694.58	49.6%	27.51	-40.6%	1,260.05	18.3%	52.21	-34.9%	-13.06	-35.62%	104.02	-27.74%	-434.67	26.8%	-94.60	18.5%
112 1-12月	出口值	4,324.79	-9.8%	66.15	-25.1%	2,999.23	-3.2%	287.42	-22.0%	132.45	-21.3%	199.60	-23.3%	146.30	-25.9%	184.19	-21.5%
	進口值	3,519.23	-17.8%	36.52	-7.2%	1,571.93	-18.3%	228.86	-18.6%	149.50	-16.3%	85.99	-19.3%	620.69	-26.0%	286.71	-20.4%
	順逆差	805.56	56.9%	29.63	-39.4%	1,427.30	21.5%	58.56	-33.0%	-17.05	-63.94%	113.61	-26.04%	-474.39	26.1%	-102.52	18.3%
113 1月	出口值	371.91	18.1%	5.46	-2.2%	262.05	28.4%	24.48	1.3%	9.75	-10.6%	16.25	7.5%	12.83	-0.5%	15.92	4.1%
	進口值	346.97	19.0%	3.68	29.1%	150.09	13.5%	20.34	27.9%	12.11	-2.3%	7.86	18.9%	53.62	-12.7%	25.59	8.9%
	順逆差	24.94	6.4%	1.78	-34.8%	111.96	55.7%	4.14	-49.9%	-2.36	-58.39%	8.39	-1.41%	-40.79	15.9%	-9.67	-17.8%
113 1-2月	出口值	686.24	9.7%	10.00	-9.3%	486.65	20.9%	43.40	-7.7%	17.59	-21.5%	29.76	-8.7%	25.12	-4.6%	28.92	-12.2%
	進口值	582.42	0.7%	5.85	9.4%	249.86	-3.4%	34.66	1.9%	20.66	-16.7%	13.42	0.6%	94.79	-18.4%	45.66	-5.5%
	順逆差	103.82	119.7%	4.15	-27.1%	236.79	64.6%	8.74	-32.7%	-3.07	-28.99%	16.34	-15.07%	-69.67	22.5%	-16.74	-8.9%
113 1-3月	出口值	1,103.29	12.9%	16.23	-5.5%	790.82	24.0%	68.72	-4.4%	26.84	-23.5%	47.42	-6.1%	37.96	-0.9%	45.15	-7.0%
	進口值	913.80	3.0%	8.89	2.5%	395.78	0.2%	56.73	0.9%	33.08	-18.2%	21.63	1.7%	141.61	-13.8%	71.63	-2.9%
	順逆差	189.49	111.3%	7.34	-14.0%	395.04	62.9%	11.99	-23.6%	-6.24	-16.64%	25.79	-11.80%	-103.65	17.7%	-26.48	-5.2%
113 1-4月	出口值	1,478.05	10.6%	21.85	-4.2%	1,066.70	20.8%	91.18	-5.9%	35.35	-26.1%	62.93	-6.6%	46.51	-7.4%	59.80	-6.1%
	進口值	1,223.85	3.8%	11.47	1.1%	545.82	5.3%	77.46	1.8%	47.61	-9.4%	29.37	3.1%	188.34	-12.9%	95.79	-2.0%
	順逆差	254.20	61.0%	10.38	-9.7%	520.88	43.0%	13.72	-34.2%	-12.26	-160.30%	33.56	-13.75%	-141.83	14.5%	-35.99	-5.6%
113 1-5月	出口值	1,851.43	9.1%	27.73	-1.5%	1,328.19	18.1%	116.75	-5.2%	44.50	-27.1%	80.44	-5.0%	59.17	-5.8%	76.44	-3.3%
	進口值	1,536.87	3.2%	14.16	-1.1%	691.15	6.9%	101.79	4.9%	59.69	-9.4%	37.16	1.8%	241.55	-11.7%	119.83	-3.5%
	順逆差	314.56	51.5%	13.57	-1.9%	637.04	33.1%	14.96	-42.6%	-15.19	-217.78%	43.28	-10.23%	-182.38	13.4%	-43.39	4.0%
113 1-6月	出口值	2,250.33	11.4%	33.55	1.2%	1,615.50	20.4%	141.55	-3.9%	54.38	-26.2%	98.11	-2.8%	71.21	-1.8%	92.35	-0.5%
	進口值	1,889.11	7.8%	16.96	-0.6%	855.46	11.7%	130.46	13.4%	75.07	-2.8%	45.52	4.7%	297.65	-5.6%	145.60	-0.6%
	順逆差	361.22	34.9%	16.59	3.1%	760.04	32.0%	11.09	-65.6%	-20.69	-489.46%	52.59	-8.41%	-226.44	6.8%	-53.25	0.7%
113 1-7月	出口值	2,649.46	10.0%	38.53	-0.2%	1,913.86	18.0%	164.43	-4.2%	64.32	-23.4%	113.74	-3.0%	81.90	-1.1%	106.76	-1.4%
	進口值	2,240.15	9.0%	20.05	-1.1%	1,030.08	13.7%	157.10	16.9%	90.08	-0.8%	53.62	5.2%	349.77	-3.6%	170.18	-0.5%
	順逆差	409.31	16.0%	18.48	0.8%	883.78	23.5%	7.33	-80.3%	-25.76	-275.51%	60.12	-9.31%	-267.87	4.3%	-63.42	-1.0%

※資料來源：紡拓會根據財政部統計處資料編製